

GPS/GSM Трекер (OBD-II)



Особенностью данного трекера является подключение к диагностическому разъему OBD-II.

Новинка представляет собой небольшой блок (48x66x25 мм), не нуждающийся в специальном монтаже. Трекер просто включается в разъем OBD-II, который имеется у большинства современных автомобилей и обычно располагается под рулевой колонкой.

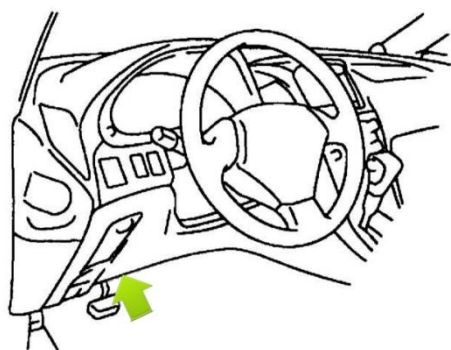
Из диагностического разъема трекер получает электропитание, считывает данные о работе систем автомобиля (потребление топлива, обороты двигателя, температура охлаждающей жидкости и т.п.), и коды ошибок в случае неисправности тех или иных агрегатов. Таким образом, он позволяет не только отслеживать передвижения автомобиля, но и получать широкий спектр телеметрических данных. Эти сведения используются в целях снижения расходов на ГСМ, повышения дисциплины водителей, улучшения технического состояния автопарка.

Технические характеристики

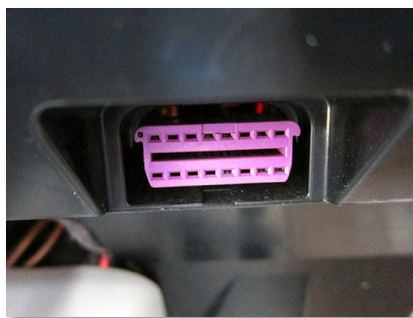
Размеры (Д x Ш x В)	48 мм x 66 мм x 25 мм
Вес	55 г
GPS приемник	50 каналов
Датум	WGS-84
Источник питания	8-30V DC
Энергопотребление – активный режим	145mA@12DC
Энергопотребление – спящий режим	10mA@12DC
Связь	GSM 850/900/1800/1900, SMS, GPRS TCP/UDP, USSD, FTP



Подключение



Как правило OBD-II разъем находится в салоне, под торпедо, со стороны водителя.



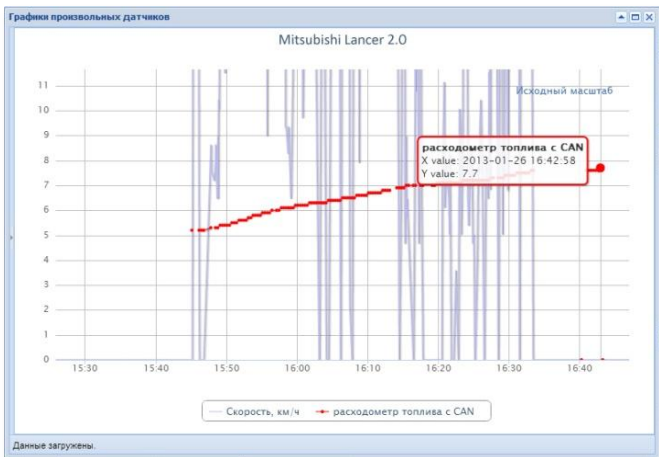
Внешний вид OBD-II разъема



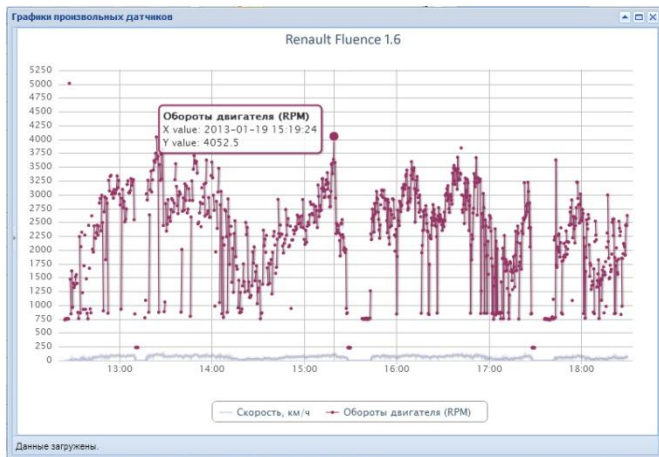
Вид трекера в подключенном состоянии

Мониторинг и отчетность

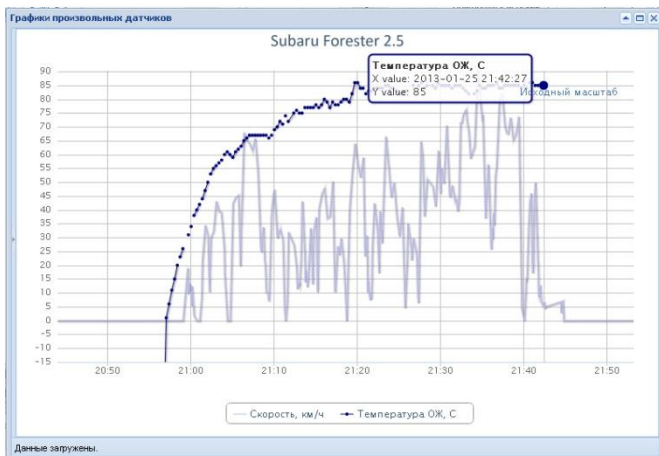
Вам доступен большой перечень отчетов. Доступ к ним Вы можете получить из любой точки планеты, имея доступ к Интернет. Некоторые из них:



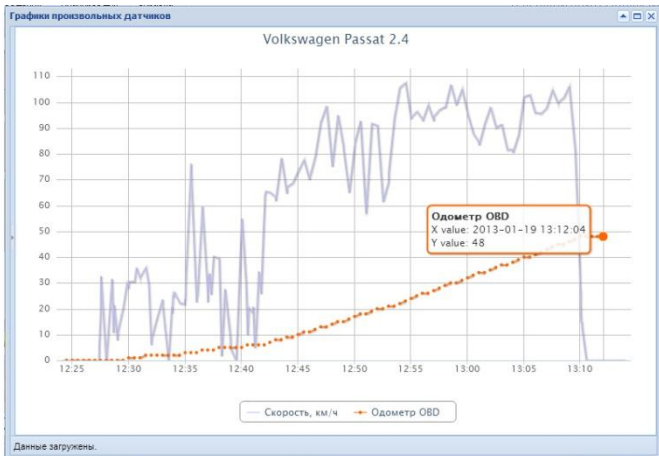
Отчет по расходу бензина автомобилем (Л)



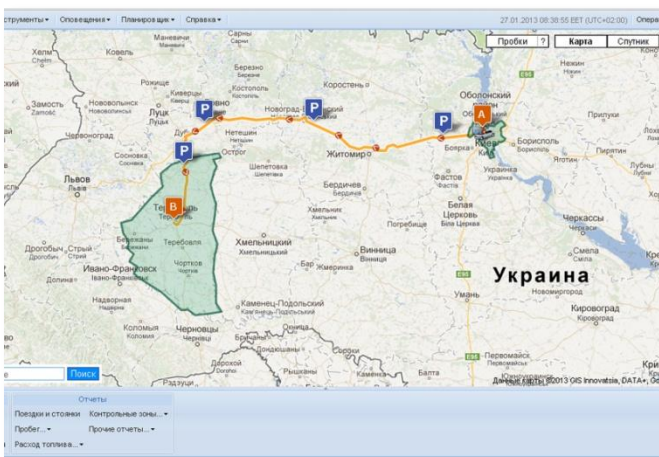
Отчет по оборотам двигателя (Об/мин)



Отчет по температуре охлаждающей жидкости (Л)



Отчет по пробегу (Км)



Отчет по маршруту, стоянкам и контрольным зонам.

Отчет "Маршрутный лист" Volkswagen Passat 2.4

Дата		Место отправки	Автомобиль №	№	Водитель
2013-01-25			Volkswagen Passat 2.4		
Дата	Интервал стоянки	Продолжительность стоянки	Суточный пробег / Расход / Место стоянки		
		13 ч 6 мин 26 сек	52.12 км		
			5.21 л		
с 08:56:05 по 09:59:03	2 мин 38 сек		19: Оболонский район, Киев, Украина), 117, Ярославский проспект		
с 09:11:05 по 10:29:23	1 ч 18 мин 18 сек		Олександрівська вулиця, Луцьківська кладовище (Шевченківський район, Київ, Україна), Нова Пошта: Солома № 13		
с 10:39:05 по 10:54:47	15 мин 42 сек		Олександрівська вулиця, Луцьківська кладовище (Шевченківський район, Київ, Україна), Нова Пошта: Солома № 13		
с 11:00:05 по 11:05:05	5 мин 0 сек		Мельникова вулиця (Шевченківський район, Київ, Україна), 83, Антика Нюхайд цит		
с 11:15:22 по 14:08:50	2 ч 53 мин 28 сек		19: Оболонський район, Київ, Україна), 117, Московський проспект		
с 14:29:13 по 20:55:05	6 ч 19 мин 52 сек		Видилянський проспект, Солонкивський район (Київ, Україна), Автогостиний завод		
с 21:44:51 по 22:36:39	52 мин 8 сек		Героя Дніпра вулиця (7-й микрорайон Оболони, Оболонський район, Київ, Україна), Героя Дніпра вулиця, 166, Ветеринарія		
с 22:49:26 по 23:59:26	1 ч 19 мин 0 сек		Героя Дніпра вулиця (7-й микрорайон Оболони, Оболонський район, Київ, Україна), Героя Дніпра вулиця, 166, Ветеринарія		
Итого		13 ч 6 мин 26 сек	52.12 км		
			5.21 л		
		Средняя скорость движения	26.75 км/ч		
		Средний расход топлива	10.00 л / 100км		

Маршрутный лист

Вы можете выполнить тестовый вход в систему по адресу:

<http://gps.autounix.com:8000>

login/password: test/test